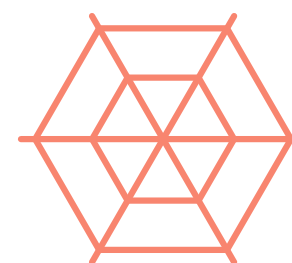
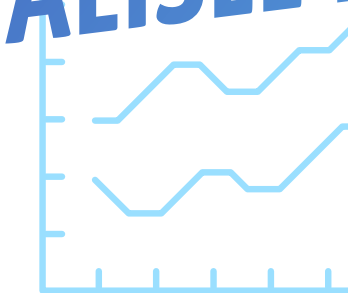
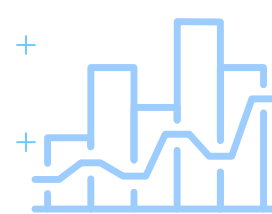




LES IMPACTS DU PROGRAMME ÉMERGENCE SUR LES LAURÉATS

» SYNTHÈSE DE L'ÉTUDE
RÉALISÉE EN 2022





2002 > 2022

ÉMERGENCE : 20 ans d'existence ; plus de 800 jeunes accompagnés

En 2002, Aréli créait Emergence, un programme d'accompagnement permettant à des bacheliers boursiers, issus de milieux modestes, motivés et entrepreneurs, de poursuivre des études supérieures à la hauteur de leur potentiel et de leurs ambitions. Au fil du temps, Aréli a été rejoint par de nombreux partenaires, essentiellement régionaux, dont 70 entreprises, qui contribuent au fonctionnement et à la réussite du programme.

En 2022, au rythme d'une promotion de 30 à 50 lauréats par an, Emergence a accompagné plus de 800 jeunes vers la réussite scolaire et professionnelle.

2022 : une étude d'impact pour mesurer l'efficacité d'Emergence

En 2022, à l'occasion des 20 ans d'Emergence, Aréli a confié au cabinet de conseil et de recherche Koréis, la réalisation d'une étude d'impact.

Pour mesurer :

- 1/ Les besoins des lauréats et leur situation avant d'intégrer le programme**
 - Ont-ils bien les difficultés présumées ?
 - Le programme est-il bien ciblé ?
- 2/ Les effets directs du programme sur les lauréats en études et les impacts sur la trajectoire des lauréats diplômés**
 - Le programme est-il efficace ?
 - Produit-il les retombées attendues sur le parcours des jeunes ?
- 3/ La pertinence et la spécificité du programme Emergence**
 - Comment les effets sont-ils produits ?
 - Comment faire évoluer le programme ?

Une étude confiée à :



Un recueil de données important :

- au total, plus de **400** lauréats (en études ou en poste) et candidats non retenus interrogés via questionnaire.
- près de **30** lauréats en études ou en poste rencontrés en entretien collectif ou individuel.

LA SITUATION INITIALE DES LAURÉATS

(avant Emergence)

51% des lauréats ont un père **OUVRIER** contre **12%** des étudiants inscrits en études supérieures en France

Près de **80%** des lauréats ont au moins un **PARENT NÉ À L'ÉTRANGER**

74% des lauréats ont obtenu la **MENTION BIEN OU TRÈS BIEN** au baccalauréat contre **29%** au niveau national (Bac 2022)

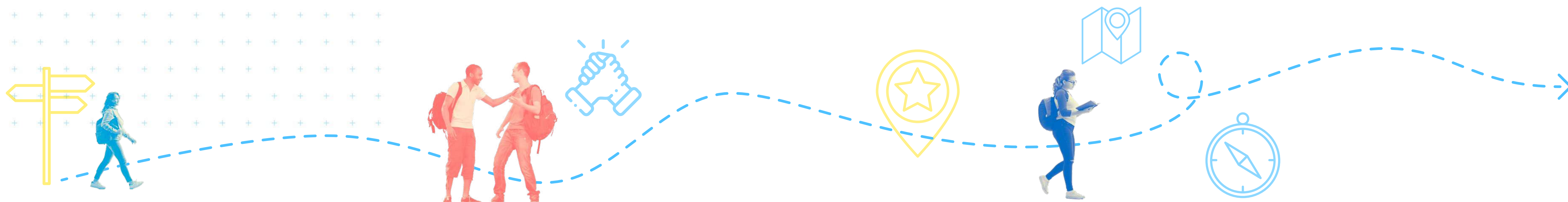
Extraits d'entretien...

“Je savais que je ne pourrais pas, mes parents ne pourraient pas m'aider financièrement pour mes études. 46 000 euros... je n'ai même pas osé leur donner le prix de l'école.”

“Je savais que j'avais un potentiel pour faire de longues études.”

94% des lauréats déclarent qu'ils souhaitent atteindre un niveau **BAC+5**

70% des lauréats n'étaient **PAS EN MESURE DE FINANCER LEUR PROJET** d'études en terminale



LES EFFETS D'EMERGENCE SUR LE PARCOURS DES LAURÉATS (pendant Emergence)

Seuls **28%** déclarent avoir été en **DIFFICULTÉ FINANCIÈRE** à la fin du mois pendant leur parcours tandis que **54%** des étudiants boursiers français déclarent rencontrer des difficultés de ce type (OVE 2020)

83% des lauréats indiquent qu'Emergence leur a permis d'avoir davantage **CONFIANCE EN EUX**, **81%** d'être plus **AMBITIEUX**.

63% déclarent avoir pu **RENCONTRER** grâce à Emergence **DES PERSONNES** susceptibles de les **CONSEILLER SUR LES « CHOIX GAGNANTS »** à réaliser en termes de parcours scolaire ou de carrière.

Extraits d'entretien...

“Le plus grand apport, c'était la stabilité financière parce que ça permettait de pouvoir faire tout le reste en fait.”

“Ça m'a donné confiance en moi aussi de me dire qu'on pouvait viser haut et on peut avoir des ambitions.”

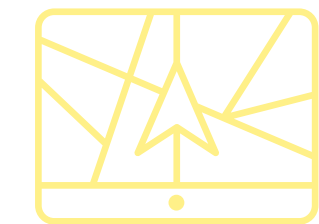
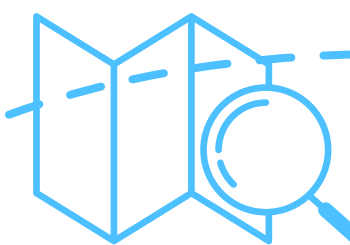
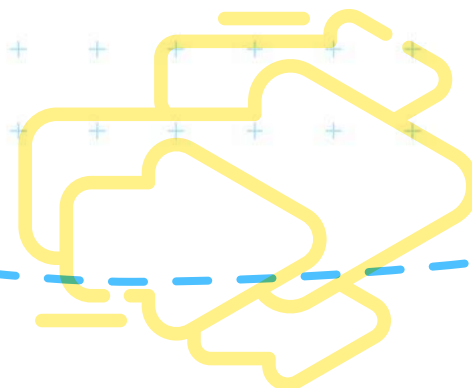
88% des lauréats estiment que le programme a **RENFORCÉ LEUR MOTIVATION** dans leur parcours.

77% des lauréats estiment qu'Emergence leur a permis de faire des **CHOIX D'ORIENTATION** scolaire ou professionnelle plus **ÉCLAIRÉS**.

Plus de la **MOITIÉ** des lauréats diplômés ont enrichi leur parcours d'un séjour à l'international pendant leurs études.

Contre **13%** des étudiants boursiers ou de classe populaire (OVE 2020)

70% des lauréats déclarent qu'Emergence leur a permis d'**ACCÉDER À DES OPPORTUNITÉS PROFESSIONNELLES**.



LES IMPACTS D'EMERGENCE SUR LA TRAJECTOIRE DES LAURÉATS (après Emergence)

89%
des lauréats diplômés sont
DIPLÔMÉS D'UN MASTER
ou plus.

84% des lauréats
diplômés **CONTINUENT À**
S'ENGAGER d'une manière ou
d'une autre au cours de l'année,
72% déclarent toujours
voter aux élections nationales.

82% des lauréats
diplômés ont trouvé leur
PREMIER EMPLOI moins de
6 mois après leur diplomation,
contre **62%** de l'ensemble des
diplômés français en 2019.

50% des lauréats diplômés
travaillent dans les
HAUTS-DE-FRANCE,
alors que **7%** seulement des
diplômés du supérieur français
résident dans la région (INSEE).

79% des lauréats diplômés
sont **TITULAIRES** de leur poste,
et **84%** exercent une
PROFESSION
INTELLECTUELLE SUPÉRIEURE.

70% des lauréats diplômés
sont **INGÉNIEURS** ou **CADRES**
alors que **7%** de leurs pères
et **5%** de leurs mères l'étaient.

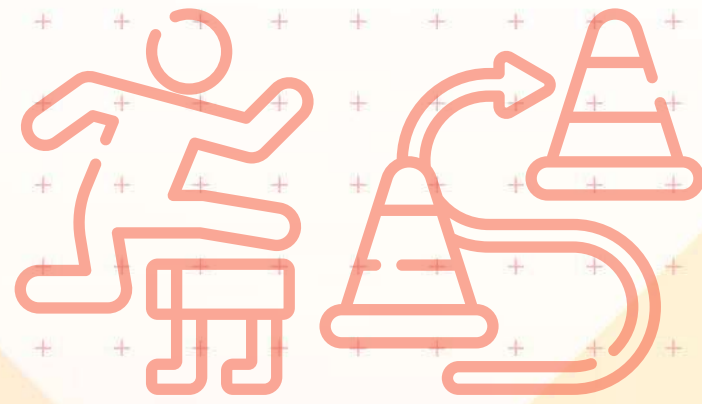
Extraits d'entretien...

“Dans ma famille, je suis le premier à avoir été aussi loin dans les études. La totalité de mes oncles et mes tantes ont des métiers manuels, n'ont pas tous le bac.”

“Je n'avais pas ce choix il y a quelques années, ma mère ne l'a pas eu, ses frères ne l'ont pas eu, mon grand-père ne l'a pas eu. Et je suis entre guillemets, je suis passé de l'autre côté. Et ça, j'y suis passé grâce à mon travail, c'est certain, mais Emergence a pesé là-dedans.”

LE RECUEIL ET L'ANALYSE DES DONNÉES CONFIRMENT 5 POINTS

1.



Les lauréats connaissent des freins spécifiques

Des freins financiers :

70 % n'étaient pas en mesure de financer leur projet d'études en terminale.

Des freins socio-économiques :

- un accès limité à l'information et à des interlocuteurs leur permettant de s'orienter et de faire des choix gagnants : **50 %**
- un éloignement du monde de l'entreprise et des opportunités professionnelles correspondant à leurs aspirations : **66 %**

2.



Le programme a des effets sur la formalisation du projet académique et professionnel des lauréats

- La levée des barrières économiques rend possible l'accès à une filière ou un établissement souhaité, ou à des filières plus coûteuses qu'initialement envisagé, et permet, de manière générale, de poursuivre le parcours d'études souhaité avec plus de sérénité.
- L'accès à l'information et à des interlocuteurs permet de découvrir des métiers et secteurs possibles et contribue à ouvrir le champ des possibles.
- L'exposition à des pairs ambitieux et à des professionnels inspirants et encourageants contribuent à renforcer leur confiance en eux.

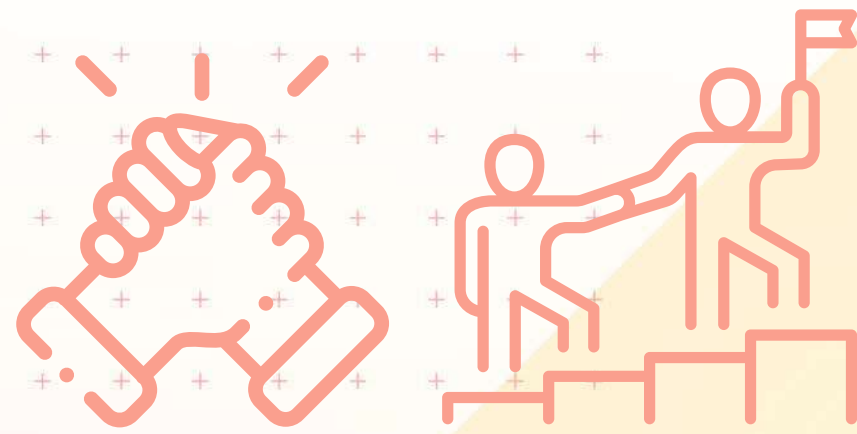
81 % des lauréats affirment que leur projet a évolué après la terminale :

Pour devenir plus conforme à leurs attentes : **75 %**

Pour devenir plus exigeant : **50 %**

LE RECUEIL ET L'ANALYSE DES DONNÉES CONFIRMENT 5 POINTS

3.



Le programme a des effets sur la capacité des lauréats à mener à bien leurs parcours d'études

- Faire partie du programme a des effets sur le moral et la motivation des lauréats (**90** %).
- Le suivi continu et l'exposition à des pairs motivés et inspirants renforcent la productivité et la persévérance des lauréats.

4.



Le programme a des effets sur la maîtrise des codes professionnels et l'accès à de premières expériences

- Emergence, notamment via le parrainage, permet de mieux connaître les codes professionnels et d'accéder à de premières expériences professionnelles.
- Emergence génère une meilleure maîtrise des stratégies et compétences de recherche d'emploi, notamment la mobilisation du réseau (**75** %), permettant une vraie autonomisation au moment de la fin des études.

LE RECUEIL ET L'ANALYSE DES DONNÉES CONFIRMENT 5 POINTS

5. Le programme a des impacts sur la trajectoire des lauréats

De la réussite pendant et à la sortie du parcours d'études



- des études supérieures longues : **89%** sont diplômés d'un master ou plus
- des expériences professionnelles valorisables pendant leurs études : au moins 2 pour **87%** d'entre eux
- un séjour à l'étranger pendant leurs études : pour plus de **50%** d'entre eux
- une insertion sur le marché du travail rapide (moins de 6 mois pour **82%** d'entre eux) et en adéquation avec leur discipline et leurs qualifications (**80%**)

Une ascension sociale

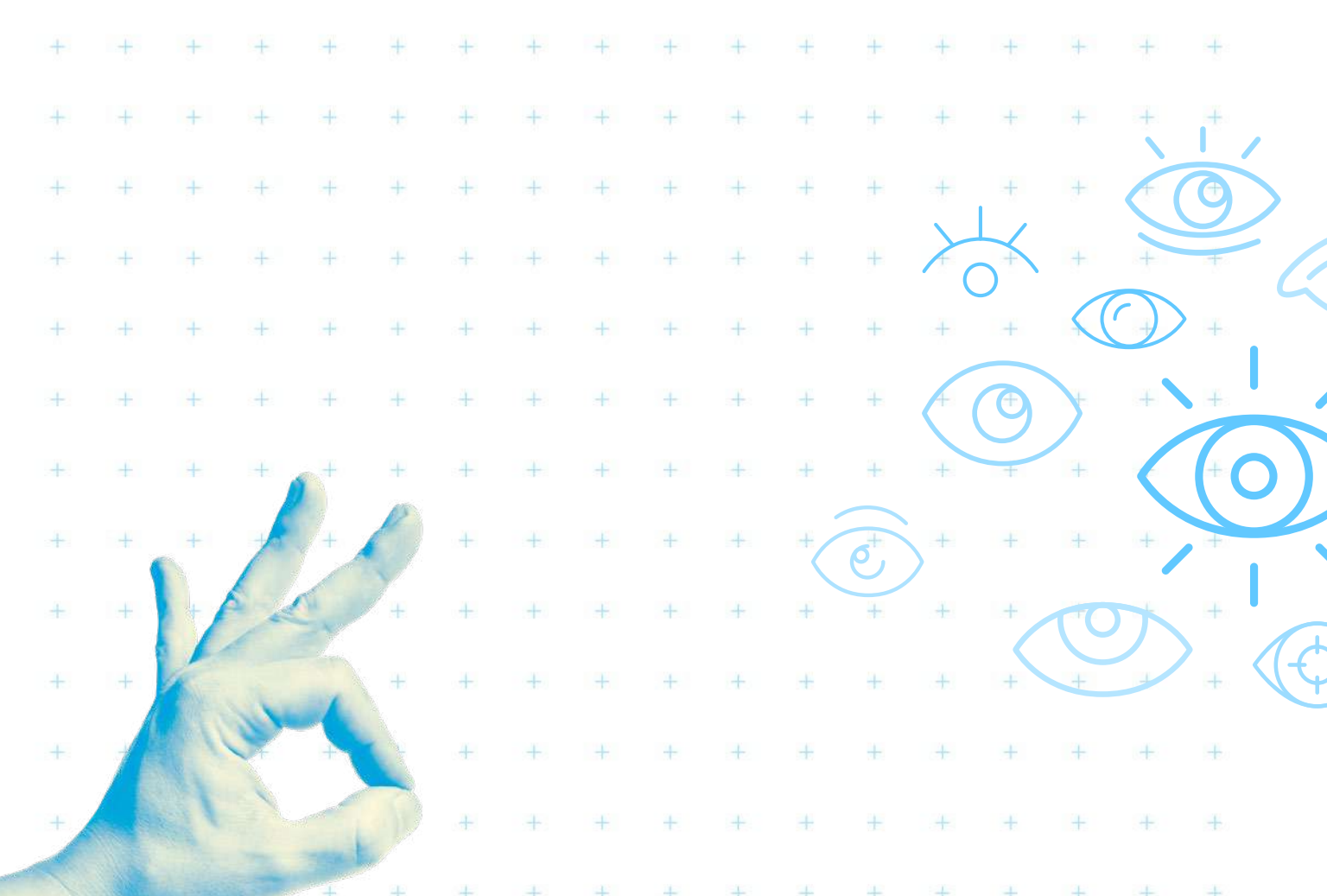


- une profession intellectuelle supérieure : pour **84%** d'entre eux
- un niveau de salaire supérieur au salaire médian des jeunes cadres : pour **2/3** d'entre eux

Un engagement citoyen durable



- un engagement citoyen pour **84%** des lauréats diplômés (bénévolat auprès d'associations, dons financiers, etc.)
- des liens avec le programme pour **62%** d'entre eux



REGARDS SUR LE PROGRAMME

Les entretiens qualitatifs montrent que le programme a dépassé les attentes des lauréats en termes d'apport humain.

Les lauréats témoignent :

- 1/ D'un sentiment d'appartenance à une communauté** dotée de valeurs communes générant une forte cohésion
- 2/ De la qualité du suivi** (bienveillant, continu, individualisé) de l'équipe d'Emergence, renforcé par la relation de parrainage
- 3/ D'une vraie « expérience » humaine** au sein du programme, avec une adhésion forte à la notion de réciprocité



LES PRINCIPAUX FACTEURS CLÉS DE SUCCÈS DU PROGRAMME, cités par les lauréats*:



**LE SUIVI
DE L'ÉQUIPE**
ex æquo avec
LE PARRAINAGE



**L'ACCOMPAGNEMENT
FINANCIER**



**LE RESEAU
DES
LAURÉATS**



** Les lauréats avaient à se prononcer sur 4 éléments déterminants parmi une liste de 11 propositions.*

PLUS D'INFOS ?

CONTACTEZ :

Tiphaine Duquesnes, manager du programme
tduquesnes@areli.fr / 06 30 01 08 68

Pierre-Yves Billon, responsable mécénat et partenariats
pybillon@areli.fr / 06 76 20 02 84

