

# Jules Gosse



**areli**

LOGER, S'ENGAGER, RENDRE POSSIBLE

*Résidence seniors  
à Sainte  
Catherine*

**Pour vous, l'indépendance, la sécurité  
et la convivialité à prix accessible**

# **Vous avez plus de 60 ans** et / ou **vous êtes à la retraite** **et...**

Votre logement actuel n'est plus adapté à votre vie d'aujourd'hui ? Il est peut-être trop grand maintenant ? Ou vous demande trop d'entretien ?

Vous vous sentez isolé(e) ? Vous êtes trop loin des services et commerces qui vous sont utiles ?

En même temps, vous trouvez que les résidences seniors traditionnelles proposent des services dont vous n'avez pas besoin ? Ou qu'elles sont trop chères ?

**Vous vous reconnaissez dans ces situations ?**

**Alors bienvenue à la résidence Jules Gosse, une résidence seniors pas comme les autres développée par Aréli !**

*Vous trouverez :*

- Des appartements individuels dans une résidence collective, proche des commerces et services, et offrant un cadre de vie convivial et sécurisant
- Un service sans superflu, au plus près de vos besoins
- Un coût loyer + charges modéré, adapté à des revenus moyens ou modestes



# Une résidence parfaite pour vous !

Située en plein cœur de Sainte-Catherine, la résidence Jules Gosse compte 31 logements en T2 ou T3, répartis sur 3 niveaux desservis par un ascenseur.

## Les + :

- Une **résidence privative et sécurisée** : clôture, portail d'accès par badge, visiophone dans les appartements, parking privé
- Des **appartements agréables et fonctionnels** avec des aménagements facilitant la vie quotidienne : absence de marches, douche avec faible seuil, sol résistant à la glissance dans les salles de bains, volets motorisés... Certains appartements sont dotés de balcons ou de terrasses.
- Des espaces communs propices à la convivialité : salle d'activités au rez-de-chaussée, jardin aménagé avec terrasse
- La **présence**, en semaine, d'un salarié d'Aréli. Ce **responsable de résidence** veille au bien-être dans la résidence, vous informe, vous oriente vers les services nécessaires, propose des temps de convivialité. Il est votre interlocuteur privilégié au sujet de votre appartement et de votre accompagnement.

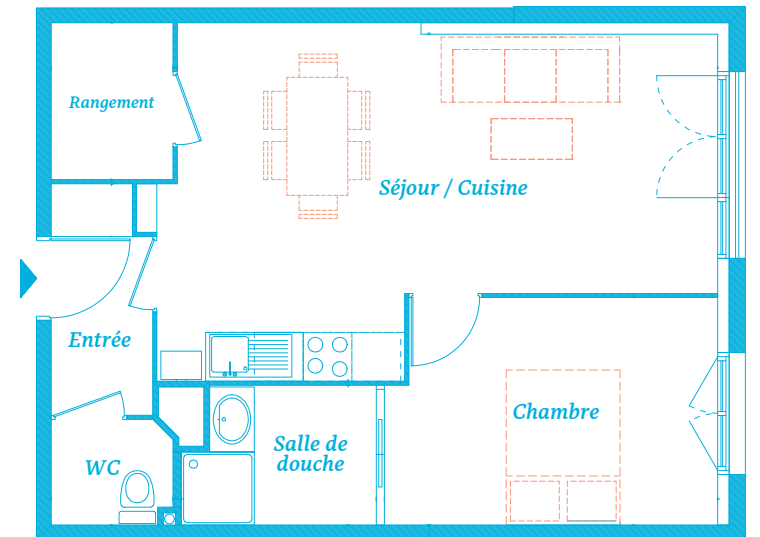


## LE RESPONSABLE DE RÉSIDENCE

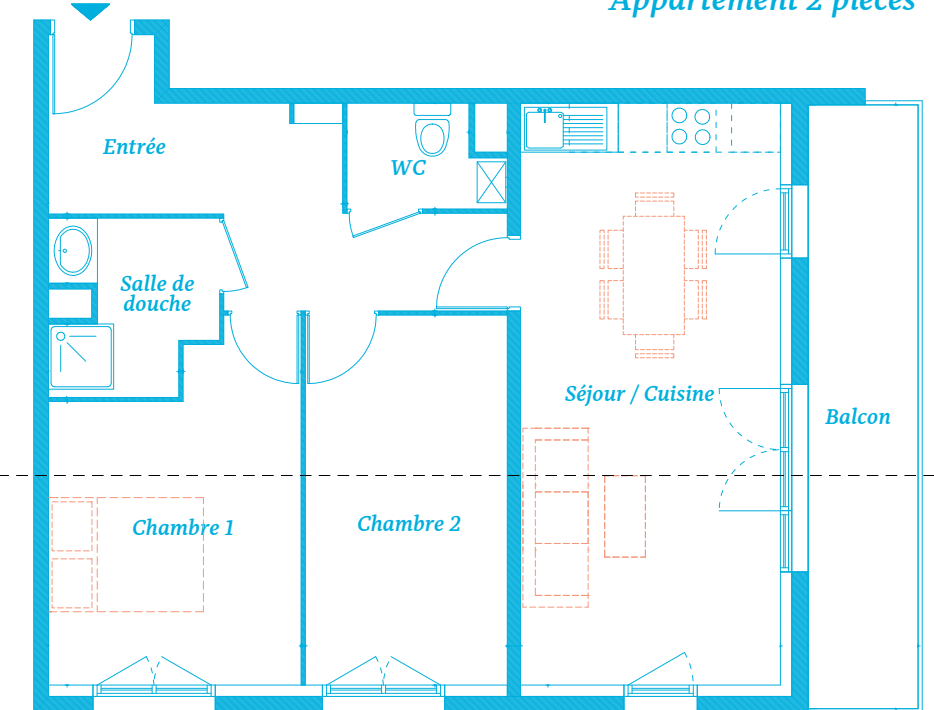
à son bureau au rez-de-chaussée de l'immeuble. Il est votre interlocuteur privilégié dès votre entrée dans la résidence en ce qui concerne votre contrat de location (état des lieux, encaissement des loyers, maintenance des équipements...).

Travailleur social de formation, il peut vous renseigner et vous aider à mettre en place les services extérieurs dont vous pouvez avoir besoin, que ce soit pour l'entretien de votre logement (aide ménagère, repas à domicile, petits travaux...), votre suivi médical ou paramédical (kinésithérapeute, auxiliaire de vie...), ou encore vos loisirs.

Il propose également des temps collectifs d'information, de prévention et des moments de convivialité.



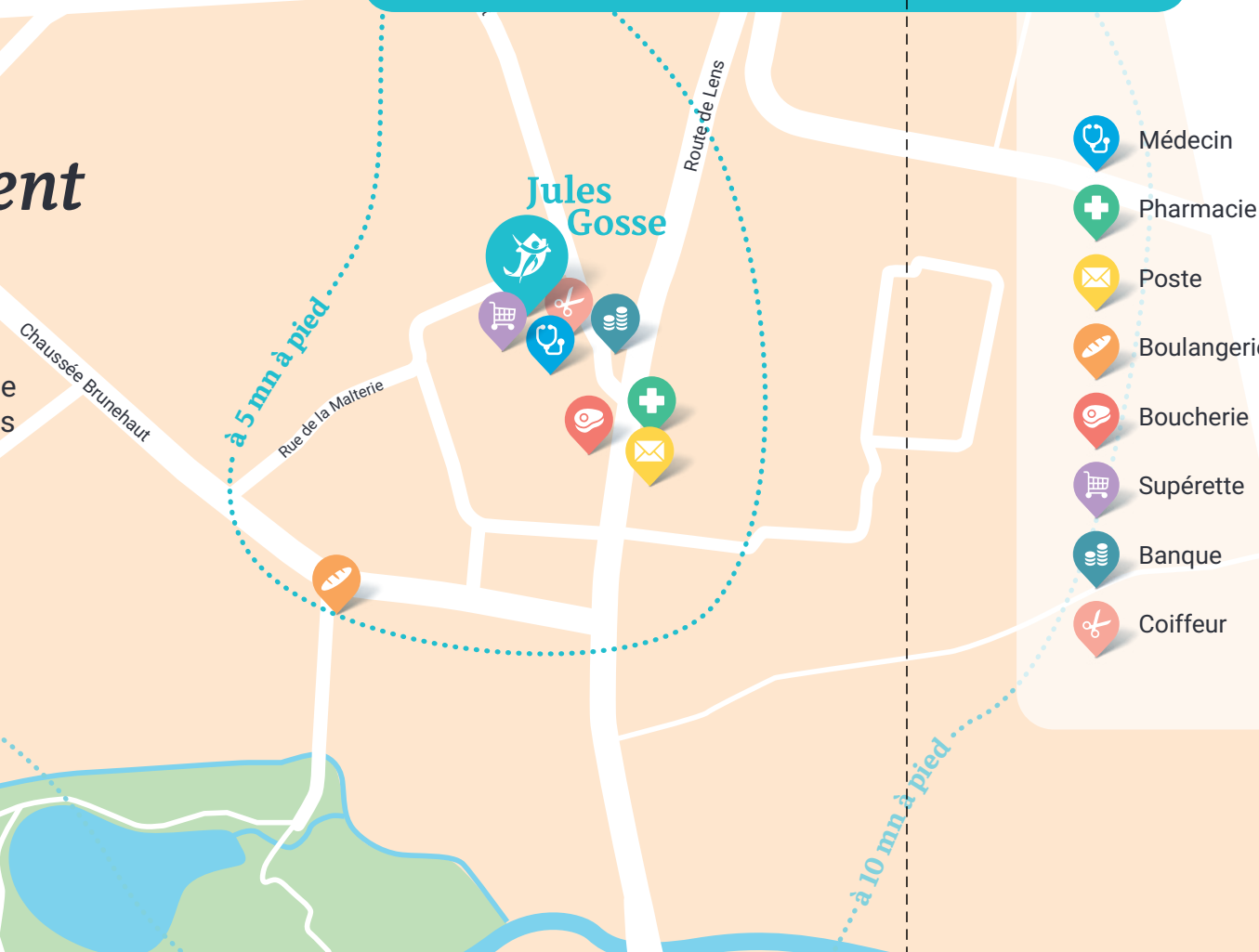
Appartement 2 pièces



Appartement 3 pièces

## Un emplacement privilégié

La résidence Jules Gosse est idéalement située, en plein cœur de ville, à proximité immédiate de tous les commerces, services et activités utiles au quotidien. L'opportunité pour vous de bénéficier d'une vraie vie de quartier et de développer une vie sociale épanouissante.



## Intéressé(e) ?

Appelez le **03 20 57 71 33**

- ▶ Nos conseillers répondront à toutes vos questions
- ▶ Si votre intérêt pour un logement se confirme, vous pourrez remplir votre dossier de demande en ligne sur [www.areli.fr](http://www.areli.fr)
- ▶ Nous vous proposerons une rencontre pour faire le point sur votre demande

*Intéressé(e) ? Contactez-nous !  
Appelez le 03 20 57 71 33*



**Aréli, opérateur de logement utile**

Principal acteur régional du logement accompagné, l'association Aréli compte plusieurs résidences seniors dans les Hauts-de-France.

**[www.areli.fr](http://www.areli.fr)**